



## Ausschreibung 12. Rallye

Liebe Rallyefreunde,

wer ist in der Lage, die Top-Leistung unserer  
Sieger von 2008 zu überbieten



Am

**Samstag, dem 5. September 2009**

**!**

startet die zwölfte Ausgabe unserer Rallye !!

Start und Ziel ist in diesem Jahr wieder im Raben.

Die Teilnahmebedingungen sind ja allgemein bekannt.

(1 Fahrer, 1 Beifahrer, 1 zugelassenes Kfz, **kein Rennauto**)

**Startgeld : pro Person !! 20,- € (einschl. Essen)**

Neben dem Wanderpokal für den Sieger sowie Medaillen für die

Plätze 2 und 3 gibt es natürlich wieder jede Menge Überraschungen.

Die Anzahl der Fahrzeuge müssen wir leider auf 30 begrenzen !

Die Startzeiten liegen zwischen 12:00 und 14:00 Uhr

Mit einer Mindestfahrzeit von ca 4:00 Std ist zu rechnen.

**Gute Laune ist natürlich mitzubringen !!**

**Ab ca 20:00 Uhr startet dann die Abschlußparty**

Das Essen wrd mit ca 10,- € veranschlagt (Selbstzahler)

### Anmeldeschluss ist ist der 31. Juli 2009

Das Startgeld bitte der Anmeldung beifügen oder sofort auf das Konto

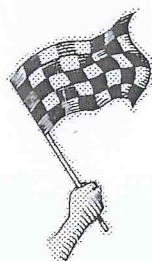
Nr. 2005697 BLZ 13061128 Raiffeisenbank Bad Doberan überweisen !

Falls noch zusätzliche Anmeldungen gewünscht werden bitte unter Tel. 038292 / 512

oder [www.kkv81.de](http://www.kkv81.de)

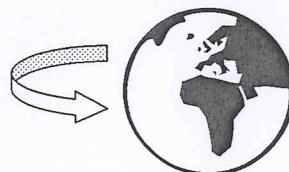
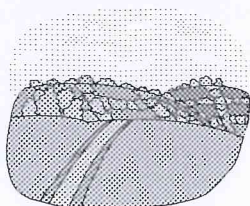
Die Route ist nur auf befestigten Strassen zu finden, so dass bei "normaler"

Fahrweise keine Schäden auftreten können !



Jürgen Dassow

## Anmeldung zur 12. Rallye



Zum Termin

**Samstag 5. September 2009**

wird folgendes Team angemeldet:

Fahrer: \_\_\_\_\_ (Name, Vorname)

Beifahrer: \_\_\_\_\_ (Name, Vorname)

Adresse des Fahrers: \_\_\_\_\_  
Tel: \_\_\_\_\_

falls vorhanden e-mail Adresse : \_\_\_\_\_

Anmeldung an: Jürgen Dassow Hauptstraße 9 18236 Kröpelin  
Silberberg 2 18236 Kröpelin  
oder unter Fax Nr. 038292 / 821 732

Zur Auslosung der Startnummern bitte ankreuzen:



Bevorzugte Startzeit	12:00 bis 12:30	<input type="checkbox"/>
	12:30 bis 13:00	<input type="checkbox"/>
	13:00 bis 14:00	<input type="checkbox"/>

Die Anmeldungen werden nach Reihenfolge ihres Eingangs berücksichtigt !!

Weitere Informationen erfolgen schriftlich an den Fahrer des Teams.

Die Teilnahme an der Rallye erfolgt auf eigene Gefahr.  
Für aufkommende Schäden haftet jeder selbst.

\_\_\_\_\_  
Unterschrift des Fahrers